

SWISS Verkehrszahlen

Januar 2007



SWISS auch im Januar mit höherer Sitzauslastung und mehr Flügen

SWISS erzielte im Januar 2007 einen durchschnittlichen Sitzladefaktor (SLF) von 75.4% (Vorjahr: 72.7%). Auf dem interkontinentalen Streckennetz lag der SLF bei 81.6% (Vorjahr: 80.8%). Im Europaverkehr stieg die Auslastung im Januar um 6.4 Prozentpunkte auf 61.9%. SWISS beförderte im abgelaufenen Monat im Linienverkehr 846'231 Passagiere, was einem Plus von 22.8% gegenüber dem Vorjahr (688'979 Passagiere*) entspricht. Die Zahl der durchgeführten Flüge nahm um 5% zu.

Auf den **Interkontinentalstrecken** lag der SLF der SWISS im Januar 2007 bei 81.6% und damit 0.8 Prozentpunkte über dem Vorjahreswert von 80.8%. Die Kapazität in Sitzkilometern (ASK) lag im Januar 2007 18.6% über dem Vorjahresniveau. Die am Markt abgesetzte Leistung in verkauften Sitzkilometern (RPK) nahm in der gleichen Periode um 19.7% zu.

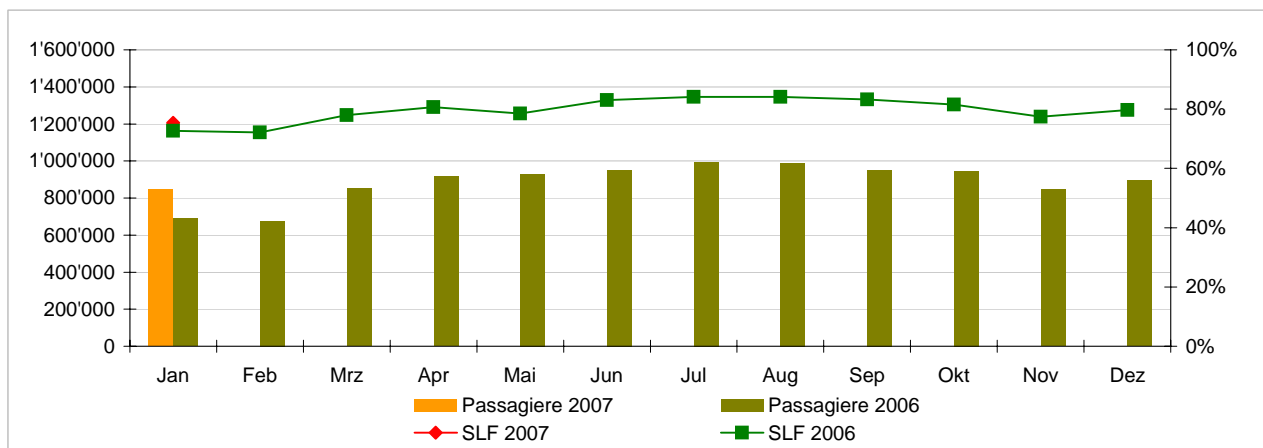
Auf den **Europastrecken** steigerte SWISS den SLF im Januar 2007 um 6.4 Prozentpunkte. Die Auslastung lag bei 61.9%. Bei einer um 14.2% höheren Kapazität in Sitzkilometern (ASK) steigerte SWISS den Absatz in verkauften Sitzkilometer (RPK) um 27.4%.

Auch im Januar 2007 führte SWISS wie in den Vormonaten insgesamt mehr Flüge durch. Die Zunahme der Anzahl Flüge steht im Zusammenhang mit der im vergangenen November eingeleiteten Flottenerweiterung aufgrund der sehr hohen Nachfrage. Auf den Interkontinentalstrecken nahm die Anzahl Flüge um 10.7% zu, in Europa lag die Zunahme bei 4.1%.

** Die Vorjahreszahlen wurden aufgrund einer neuen Zahlgastdefinition gemäss internationalen Standards angepasst.*

	Passagiere Europa	Passagiere Interkontinental	Passagiere Total	SLF Europa	SLF Interkontinental	SLF Total
Jan	630'529	215'702	846'231	61.9%	81.6%	75.4%
Feb						
Mrz						
Apr						
Mai						
Jun						
Jul						
Aug						
Sep						
Okt						
Nov						
Dez						

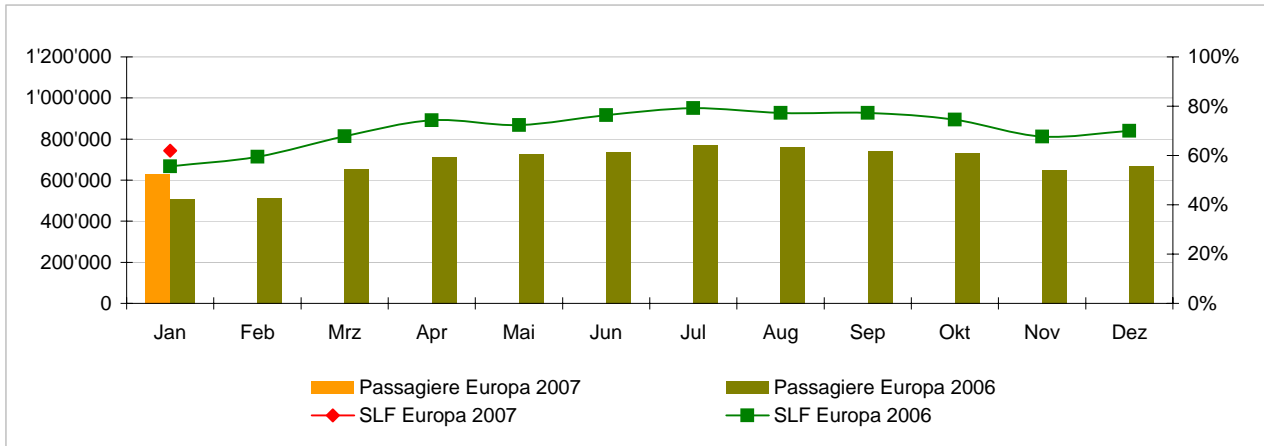
Passagiere und Sitzladefaktor (SLF%) im Vorjahresvergleich



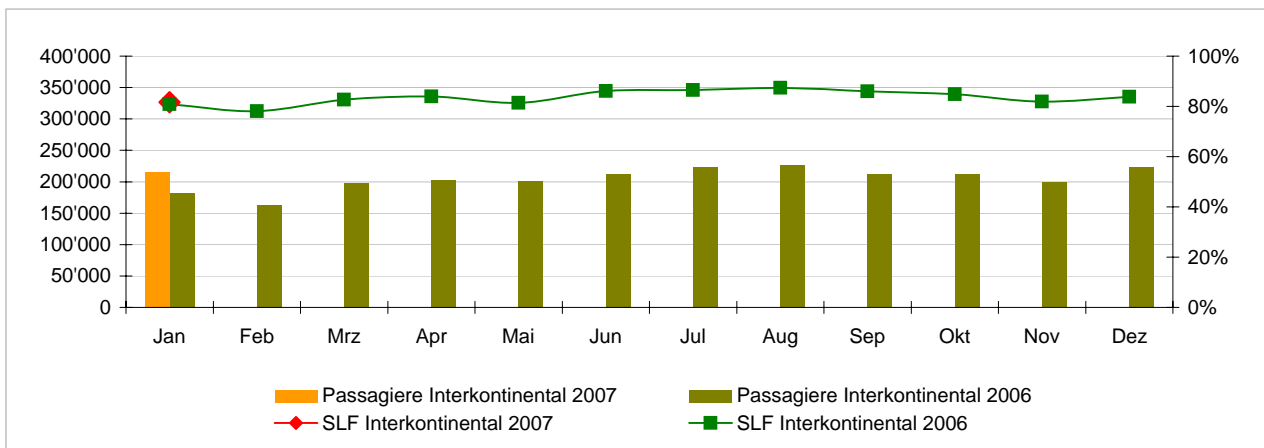
Nächste Publikation

- Zahlen für Februar 07 9. März 2007
- Zahlen für März 07 12. April 2007
- Zahlen für April 07 10. Mai 2007

Passagiere und Sitzladefaktor (SLF%) in Europa
Vergleich mit dem Vorjahr



Passagiere und Sitzladefaktor (SLF%) auf den Interkontinentalstrecken
Vergleich mit dem Vorjahr



Verkehrsstatistik Januar 2007

LX Linienverkehr



Swiss
International
Air Lines

	Januar			Kumuliert		
	2007	2006		2007	2006	
Anzahl Passagiere ¹⁾						
Europa	630'529	506'345	24.5%	630'529	506'345	24.5%
Interkontinental	215'702	182'634	18.1%	215'702	182'634	18.1%
Total	846'231	688'979	22.8%	846'231	688'979	22.8%
Anzahl Flüge						
Europa	9'182	8'823	4.1%	9'182	8'823	4.1%
Interkontinental	1'503	1'358	10.7%	1'503	1'358	10.7%
Total	10'685	10'181	5.0%	10'685	10'181	5.0%
Angebotene Sitzkilometer (in Mio. ASK)						
Europa	790	691	14.2%	790	691	14.2%
Interkontinental	1'719	1'450	18.6%	1'719	1'450	18.6%
Total	2'509	2'141	17.2%	2'509	2'141	17.2%
Verkaufte Sitzkilometer (in Mio. RPK)						
Europa	489	384	27.4%	489	384	27.4%
Interkontinental	1'403	1'172	19.7%	1'403	1'172	19.7%
Total	1'892	1'556	21.6%	1'892	1'556	21.6%
Sitzladefaktor (SLF%) ²⁾						
Europa	61.9%	55.5%	6.4%	61.9%	55.5%	6.4%
Interkontinental	81.6%	80.8%	0.8%	81.6%	80.8%	0.8%
Total	75.4%	72.7%	2.7%	75.4%	72.7%	2.7%
Geschätzter Frachtladefaktor Volumen (%) ²⁾						
Total	78.3%	83.2%	-4.9%	78.3%	83.2%	-4.9%
Geschätzte Fracht-Tonnenkilometer (FTK, in 1'000)						
Total	83'466	87'467	-4.6%	83'466	87'467	-4.6%

¹⁾ Zahlgäste

Die Vorjahrszahlen wurden aufgrund einer neuen Zahlgastdefinition gemäss internationalen Standards angepasst.

²⁾ SLF = RPK / ASK

Abweichung in Prozentpunkten

³⁾ Fracht / Post Nutzladefaktor

Abweichung in Prozentpunkten